

fête de la Science

À BELFORT

GRATUIT

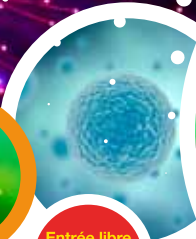
DU
7 AU 11
OCTOBRE 2015



- VILLAGE DES SCIENCES
- ATELIERS
- VISITES DE SITES
- SPECTACLE DÉAMBULATOIRE
- THÉÂTRE
- CONFÉRENCE
- CINÉMA

www.pavillon-sciences.com

fête de la Science



Entrée libre
et gratuite
pour toutes les
animations



Évènement national **gratuit** soutenu par le Ministère de la Recherche et de l'Enseignement Supérieur, la Fête de la science a pour objectif de favoriser les échanges entre le monde scientifique et le public. La Fête de la science à Belfort est donc l'occasion de rencontrer les acteurs de la recherche, de l'industrie franc-comtoise et du monde associatif dans un cadre convivial. ● ● ● ● ● ● ●

Cette 24^e édition de la Fête de la science sera placée sous le signe de la lumière.

Conférence, animations, débat suite à une projection cinématographique, ateliers et observations du ciel au Planétarium de Belfort, stands au Village des sciences répondront à ce thème international.

Mais il en faut pour tous les goûts : une dizaine de stands aux thèmes variés seront donc également présents au Village des sciences. Et les visiteurs seront invités à partir en « safari » dans le centre-ville de Belfort.

Contact

Estelle Grandperrin

03 81 97 18 21

estelle@pavillon-sciences.com



ANNÉE INTERNATIONALE
DE LA LUMIÈRE
2015



LUX!

Soyons brillants



● Ateliers au Planétarium

LE CIEL DANS TOUS SES ÉTATS

Maquette de système solaire

Avec le Pavillon des sciences.

Venez réaliser une maquette des planètes qui composent le système solaire. Celui-ci n'aura plus de secret pour vous !

Observations du soleil et exposition de photos

Des passionnés d'astronomie vous dévoileront les mystères de notre univers grâce à des télescopes et à des prises de vues extraordinaires !

Séance de planétarium à 15 h

- Quand ?
- **Mercredi 7 octobre**
- **de 14 h à 18 h**
- Où ?
- **Planétarium,**
- Cité des associations, rue Melville
- Pour qui ?
- **Enfants,**
- **à partir de 7 ans**



Entrée libre et gratuite pour toutes les animations.



● conférence/animation

LE 18 H DES MUSÉES

L'art et la science des vitraux

Avec les Musées de Belfort et le Pavillon des sciences

Entre absorption et réfraction, comment les maîtres verriers arrivent à jouer avec la lumière et la couleur à travers un seul matériau, le verre ?

En voyageant du vitrail ancien jusqu'au contemporain, nous découvrons que les progrès de la connaissance et les avancées technologiques ont permis à l'art du verre d'atteindre un niveau de création éblouissant.

- Quand ?
- **Mercredi 7 octobre à 18 h**
- Où ?
- **Musée d'Art Moderne**
- Donation Maurice Jardot,
- 8 rue de Mulhouse
- Pour qui ?
- **Tout public,**
- **à partir de 8 ans**



fête de la Science

● Projection de film

ETIENNE-JULES MAREY

La Science au Réveil des Arts

Avec Julia Blagny et Anne Bramard-Blagny (co-réalisatrices) et Josette Ueberschlag (Chercheur au laboratoire « CIMEOS » en Sciences de l'Information et de la Communication à l'Université de Bourgogne).

Il y a un siècle, le médecin Etienne-Jules Marey tentait de décomposer et comprendre le mouvement, contribuant ainsi largement à la naissance du cinéma.

En s'intéressant notamment au galop du cheval, à la nage de la raie, à la marche humaine ou aux tourbillons des fumées, il a induit une nouvelle perception du vivant qui inspire encore aujourd'hui les arts visuels et numériques.

- Quand ?
- **Mercredi 7 octobre à 20 h**
- Où ?
- **Musée d'Histoire de Belfort, Citadelle de Belfort**
- Haxo Haute (salle du casernement)
- Pour qui ?
- **Tout public,**
- **à partir de 8 ans**



● Comédie scientifique et interactive

CONSOMMABLES !

Digestion d'une bouchée de cassoulet
Par la **Compagnie Tombés du Ciel**,
de Jean-François Toulouse

Une leçon de nutrition burlesque et inédite !

Le Professeur Beuz et son assistant Monsieur Pozzoni proposent au public une expérience extraordinaire : simuler la digestion à l'intérieur du corps humain grandeur nature. Le public est invité à prendre en charge les différents organes de la digestion... La salle de spectacle devient le tube digestif géant où va se jouer en direct la digestion.

- Quand ?
- **Vendredi 9 octobre**
- **à 20 h 30**
- Où ?
- **Centre Culturel et Social de la Pépinière,**
- Centre Michel Legrand,
- 13 rue Danton
- Pour qui ?
- **Tout public,**
- **à partir de 7 ans**
- Durée ?
- **50 min**



m
Musée d'histoire de BELFORT

Village des sciences

LA SCIENCE MISE EN LUMIÈRE !

Le temps d'un week-end, sous un chapiteau de 400 m², chercheurs, universitaires et associations viennent vous montrer le fruit de leur recherche, l'objet de leur passion.



● **Watt Else** vous propose de découvrir les entreprises de la filière énergie, de mieux connaître les savoir-faire industriels locaux ainsi que leurs métiers.

● Le **lycée Follereau** vous fait découvrir les secrets de la lumière, des couleurs. Qu'est-ce que le spectre visible, pourquoi pouvons-nous admirer des arcs-en-ciel ?

- Quand ?
- **Vendredi 9 octobre de 14 h à 18 h**
- **Samedi 10 et dimanche 11 octobre de 10 h à 18 h**
- Où ?
- **Place Corbis**
- Pour qui ?
- **Tout public**

Deux ballons stratosphériques sont lâchés depuis le Village des sciences. Les résultats des expériences embarquées ainsi que des images du ciel, à 30 km d'altitude, sont visibles sous le chapiteau.



Entrée libre et gratuite pour toutes les animations

PARTICIPANTS

Université de Franche-Comté • Unité de Formation et de Recherche des Sciences, Techniques et Gestion de l'Industrie (UFR STGI : département des sciences et Energies Louis Néel, départements Produits et Services Multimédia) • Institut Universitaire de Technologie (IUT) de Belfort-Montbéliard (départements Métiers du Multimédia et de l'Internet, Génie Électrique, Réseaux et Télécoms, Génie Thermique et Énergie, l'Institut FEMTO-ST) • Université de Technologie Belfort-Montbéliard (UTBM) • Institut National Recherche en Archéologie Préventive (INRAP) • Lycée Viette

● Spectacle déambulatoire

SAFARI ICI !

Par Heiko Buchholz



Partez en safari dans le centre-ville de Belfort et découvrez comment y vivent les autochtones.

« Ce serait alors comme si les spectateurs venaient d'ailleurs, de plus loin, sans savoir vraiment d'où, ni de quelle époque. Guidés par M. Martin, ils découvrent le monde incroyablement beau et fascinant des autochtones. Chaque objet est minutieusement décrit, sa fabrication et son usage expliqué scientifiquement avec le plus de rigueur possible... Ainsi, tout devient nouveau, amusant, curieux. »

- Quand ?
- **Samedi 10 et dimanche 11 octobre de 14 h à 18 h**
- Où ?
- **Place Corbis**
- Pour qui ?
- **Tout public,**
- **à partir de 7 ans**

de Montbéliard • Raconte-Moi l'Espace • Ciel Montbéliard • Association Nationale pour la Protection du Ciel et de l'Environnement Nocturnes (ANPCEN) • Planétarium de Belfort • Lycée Follereau de Belfort • Collège Val de Rosemont de Giromagny • Fédération Mycologique de l'Est • Instance Régionale d'Éducation et de Promotion de la Santé (IREPS) • Maison départementale de l'Environnement • Pavillon des sciences • Événement Watt Else avec la Maison de l'Information sur la Formation et l'Emploi (MIFE)

Rendez-vous du week-end

Entrée libre
et gratuite
pour toutes les
animations



● Visite de site

LE MUSÉE DE LA MÉCANOGRAPHIE

Situé au cœur de *Techn'hom*, le Musée de la Mécanographie présente une collection d'ordinateurs et d'imprimantes qui retracent l'histoire de l'informatique.

Ce patrimoine témoigne à la fois d'une révolution dans les rapports entre l'Homme, la machine et la pensée, mais aussi d'une aventure industrielle qui appartient aujourd'hui à l'histoire d'une région.

- Quand ?
- **Samedi 10 et dimanche 11 octobre**
- **de 10 h à 12 h et de 14 h à 18 h**
- Où ?
- **5 rue Jacqueline Auriol**
- Pour qui ?
- **Tout public**



● Planétarium de Belfort

LE CIEL DU MOIS



Observations du ciel

Sous le dôme du planétarium ou derrière un télescope, découvrez le ciel : constellations, planètes, nébuleuses, ou encore amas d'étoiles.

Séance de planétarium à 15 h

- Quand ?
- **Samedi 10 et dimanche 11 octobre**
- **de 14 h à 18 h**
- Où ?
- **Planétarium,**
- Cité des associations, rue Melville
- Pour qui ?
- **Tout public**



Contact

Estelle Grandperrin

03 81 97 18 21

estelle@pavillon-sciences.com